

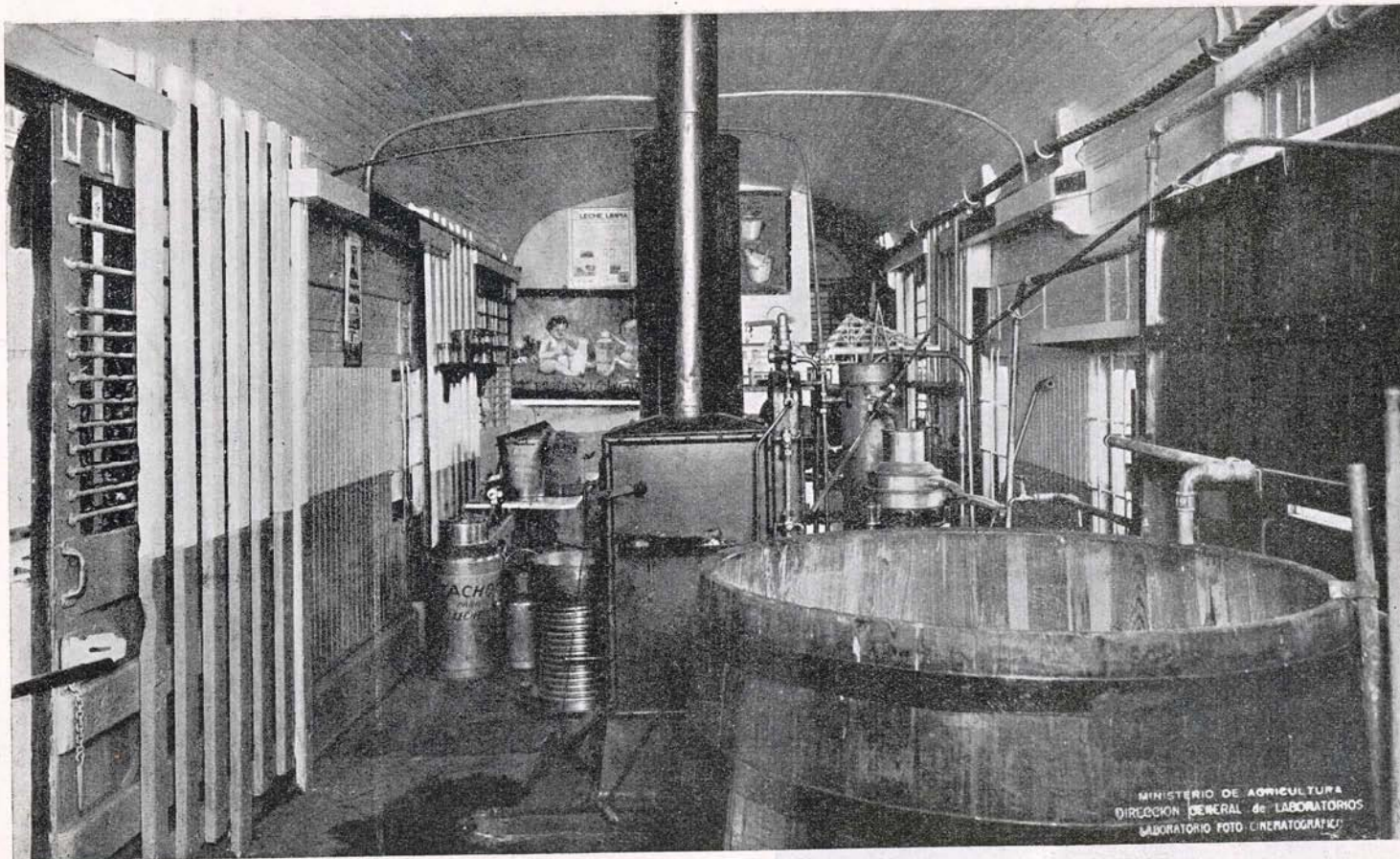
# Historia Agropecuaria: Un campo de imágenes

*- Edición Bicentenario -*

**Número 2**

Continuando con los festejos por el año del Bicentenario el Centro de Documentación e Información presenta el segundo número de la muestra fotográfica virtual dedicado a Investigación, Cooperación y Desarrollo.

# Cooperación, Investigación y Desarrollo



Parte del convoy con los implementos de Industria Lechera

Memoria del Ministerio de Agricultura. Año 1927





▲ *Trabajadores de pala en el Canal Montecaseros (1956). Departamento de San Martín. Mendoza.*

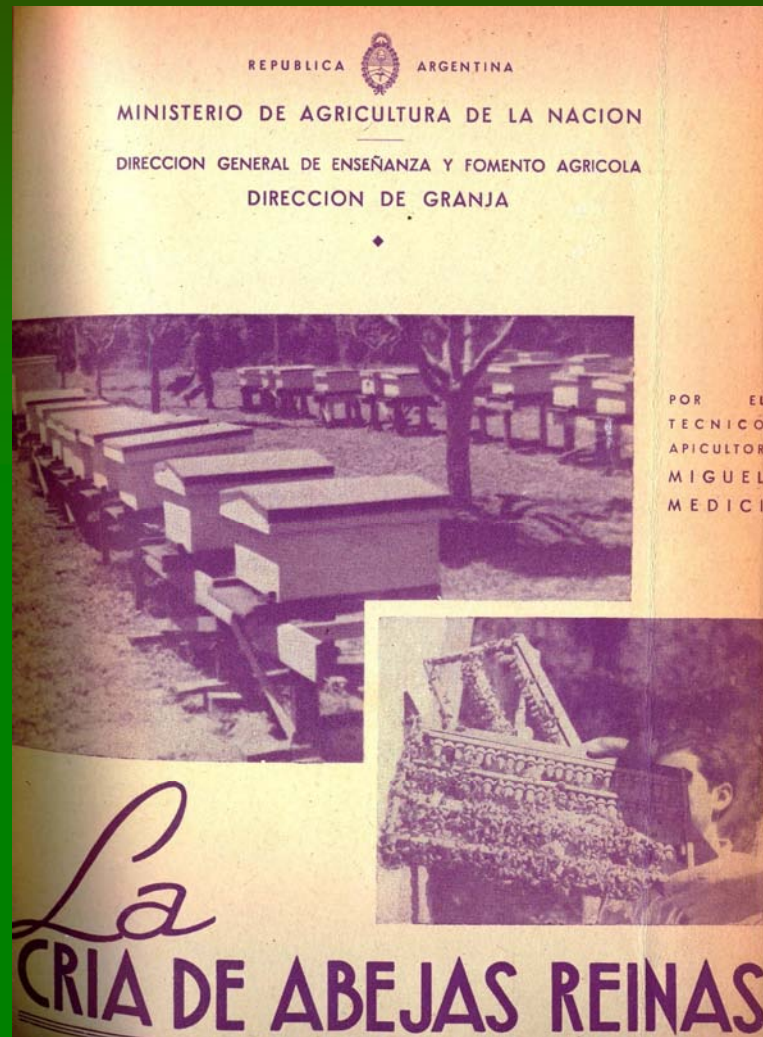
Hynes, S. Riqueza latente: otra mirada sobre el desarrollo rural.  
Buenos Aires : Ilustradas, 2008.



Detalle de los bebederos para la utilización de leche descremada

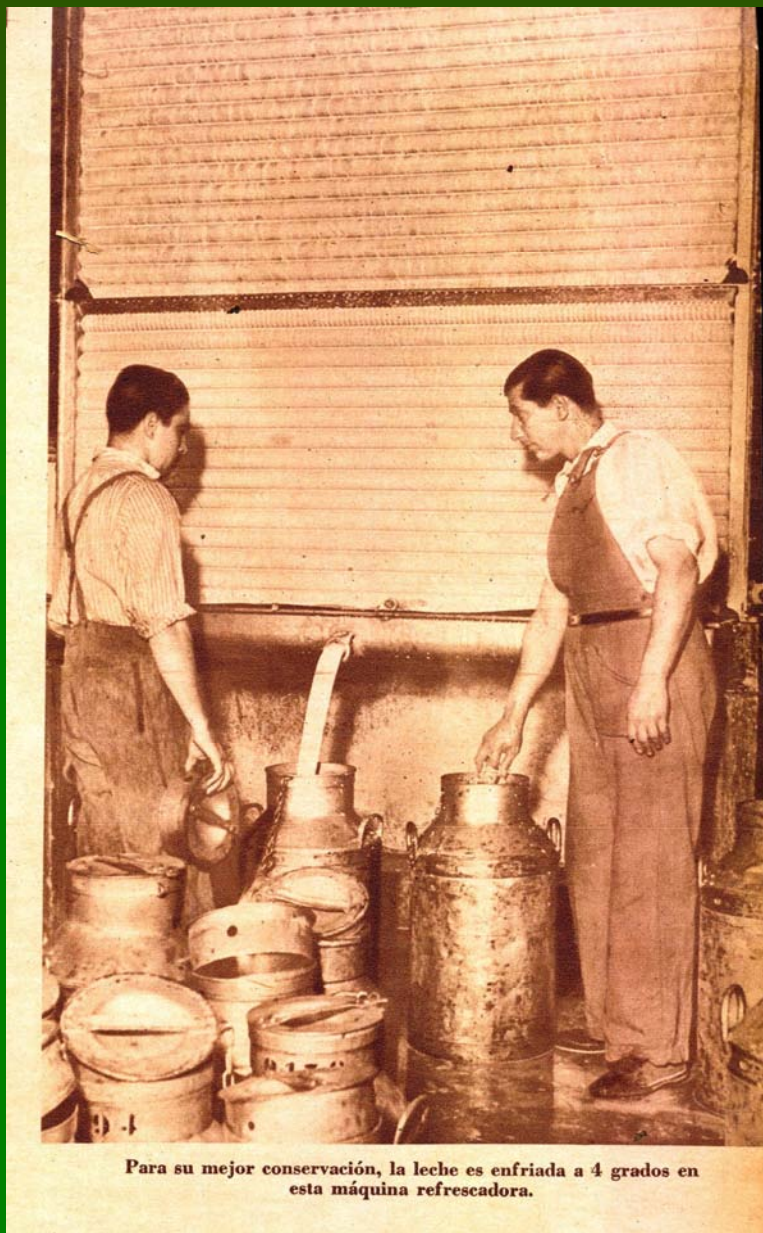
Cano, A.; Videla, P. Explotación porcina. Buenos Aires: Ministerio de Agricultura, 1947. (Pub. Misc. 238)



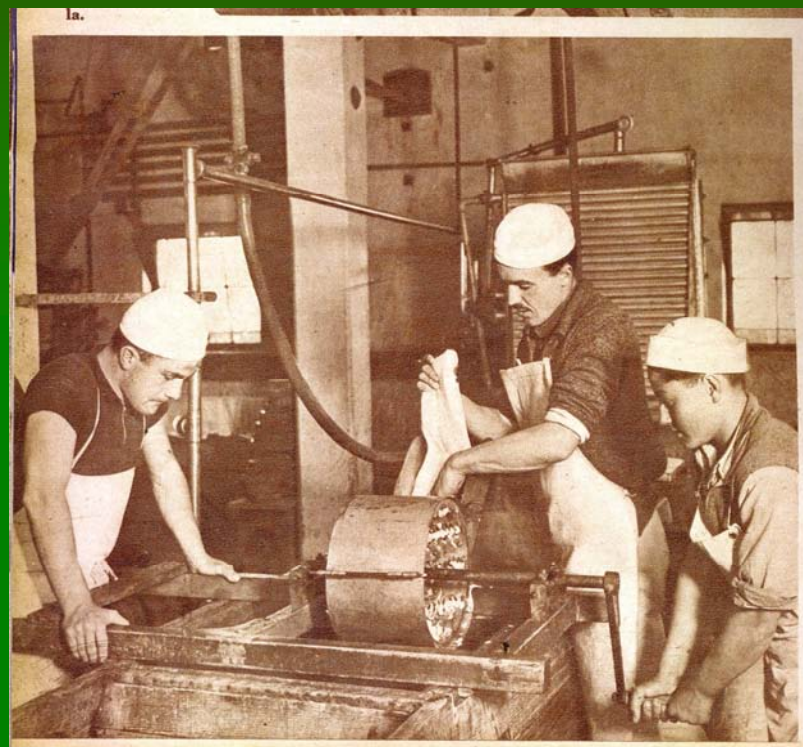


Medici, M. La cría de abejas reinas. Buenos Aires: Ministerio de Agricultura, 1947. (Pub. Misc. 256)





Para su mejor conservación, la leche es enfriada a 4 grados en esta máquina refrescadora.





Máquina esparcidora de cebo tóxico acoplada a un "Jeep" y movida por su polea



Máquina elaboradora de cebo langosticida, con capacidad para producir 52.000 kilogramos diarios; proyectada por el ingeniero agrónomo Juan C. Dragonetti y construida en el Depósito Capital

Ministerio de Agricultura. Destrucción de la langosta por medio de cebos tóxicos. Buenos Aires, 1947. (Pub. Misc. 265)

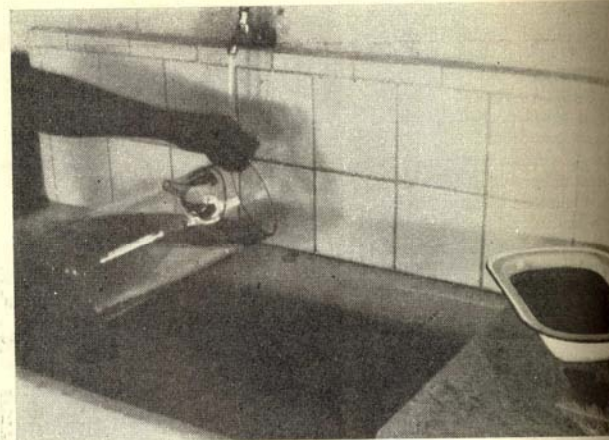




Verificación de la temperatura del agua en los recipientes y en la laguna o represa a sembrarse. Como generalmente existe una diferencia en esas temperaturas, será indispensable proceder a la igualación de las mismas, a los efectos de evitar los cambios bruscos tan perjudiciales para los peces. En el caso de los alevinos deben extremarse estas precauciones, pues la menor diferencia puede determinar la pérdida total de ellos.



Verificadas las temperaturas se estacionarán los envases en el lugar a sembrarse hasta las 2/3 partes de su altura, dejándolos el tiempo necesario para conseguir la igualación de las mismas. Al mismo tiempo con un jarro o recipiente cualquiera se procederá a verter agua del lugar dentro de los envases con los peces, a fin de hacer más efectiva esta operación previa a la siembra.



Operación de limpieza de los huevos por decantaciones sucesivas en los mismos frascos de incubación.



Sala de incubación. Sección Pejerrey de la Estación de Piscicultura de Embalse.

González Regalado, T.; Mastrarrigo, V. El Pejerrey. Buenos Aires: Ministerio de Agricultura, 1948. (Pub. Misc. 268)



Manga.

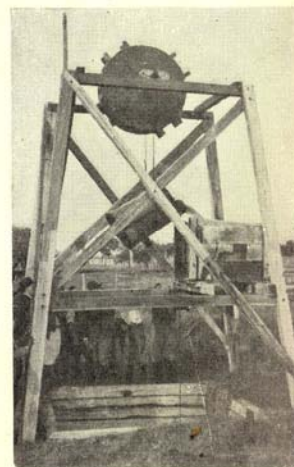


Bañadero.

Jaqué calzado en madera con balde volcador utilizado para llenar los tanques australianos cuando no funcionan los molinos por falta de viento, o bien para volcar el agua directamente en los bebederos.



Tanque "australiano" de gran capacidad; las aguadas son uno de los factores de mayor éxito en las explotaciones ganaderas.



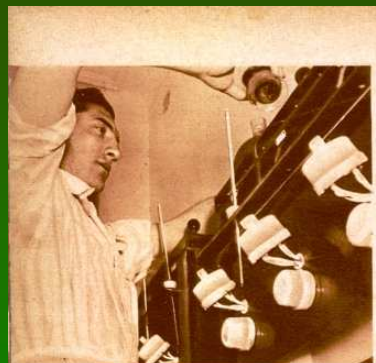
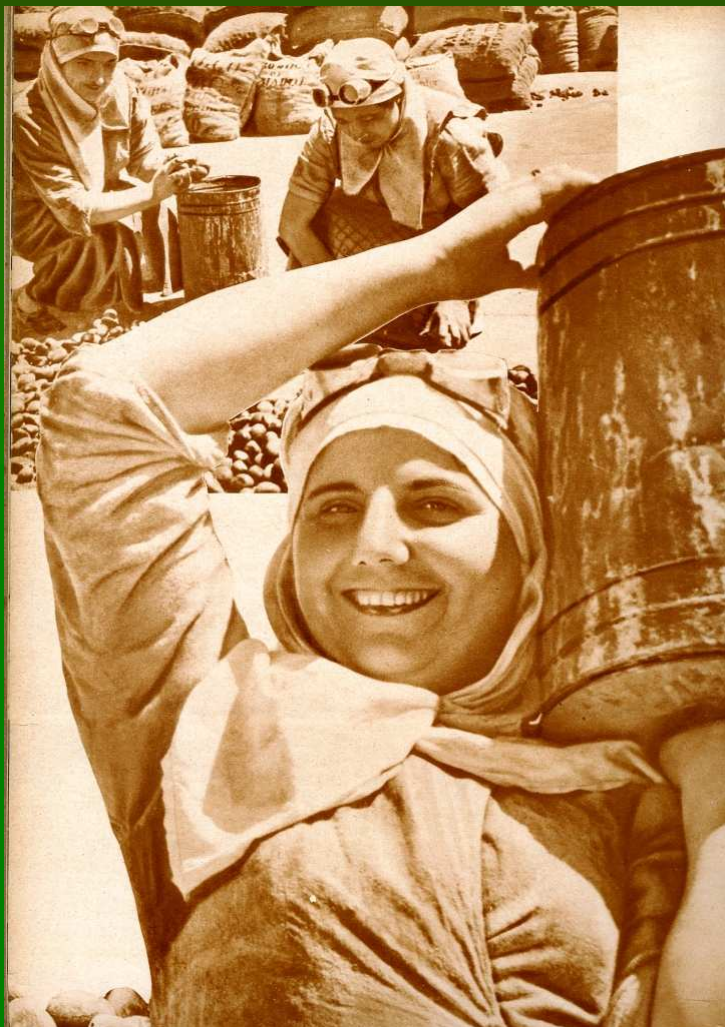
Tagle, E. La ganadería en el Chaco. Buenos Aires: Ministerio de Agricultura, 1948. (Pub. Misc. 275)



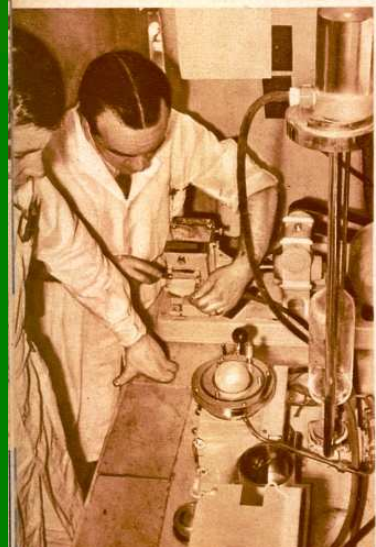


*La Argentina produce artículos  
de vidrio, de gran calidad, para  
laboratorio y servicio médico*

Revista M.A.N. 1938



Determinación del grado de humedad del maíz con el aparato Brown-Duvel.



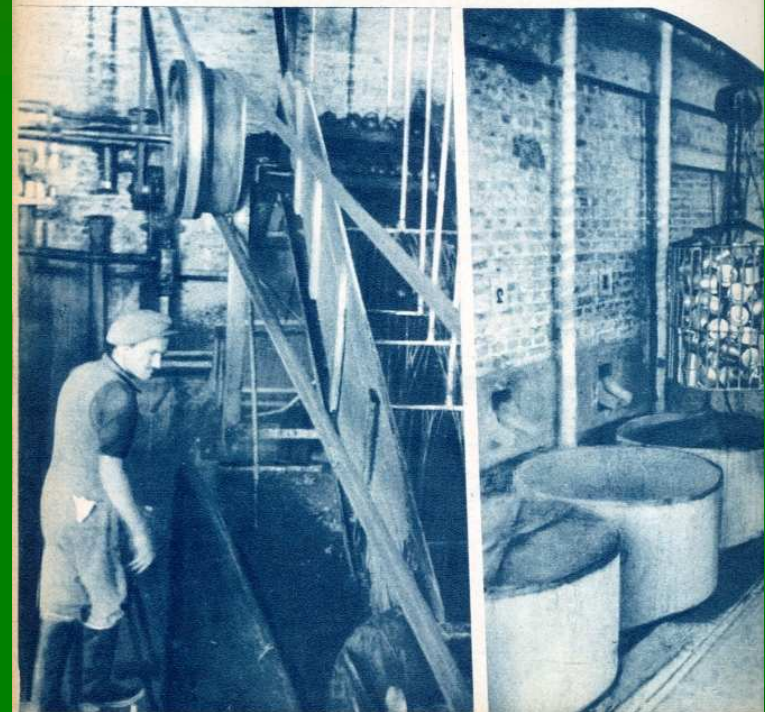
Análisis de las características plásticas de la pasta de la harina con el alveógrafo de Chopin.



Analizadoras en plena labor de clasificación de los granos y

Revista M.A.N. 1938





LAVADORAS MECANICAS Y CINTAS TRASPORTADORAS, QUE LLEVAN EL TOMATE A LA MOLEDORA

ESTERILIZACION DE ENVASES PARA EL TOMATE AL NATURAL

## Tonelería con maderas argentinas



Revista M.A.N. 1942





*Construcción de un canal en tierra ▲  
en 1956, Montecaseros. Mendoza.*

SAGPYA/PSA. Servir al agro. Buenos Aires, 2006.



Parcela de algodón variedad Trice ensayada en cooperación con la Chacra Experimental de Alto de Sierra (Prov. de San Juan). Selección hecha en suelo salitroso. En febrero de 1927



Ensayo cooperativo de algodón Acala, efectuado con la Escuela de Vitivinicultura de Mendoza, año agrícola 1926 - 27. En abril de 1927

Memoria del Ministerio de Agricultura. 1927





*Empaque de ajo para exportar a Brasil - Mendoza*

## **El crédito al alcance de los pequeños productores**

PSA/SAGPYA. 5 Años de política social con pequeños  
productores minifundistas: 1993-98. Buenos Aires,  
1999.



Hynes, S. Riqueza latente: otra mirada sobre el desarrollo rural. Buenos Aires : Ilustradas, 2008.





"Ahora, hago mis propias plantitas."

104



"Siguro, fue miha primera arada."

105

Hynes, S. Riqueza latente: otra mirada sobre el desarrollo rural. Buenos Aires : Ilustradas, 2008.



Bajando las escobas de la camioneta.

Voces del nordeste rural: seis historias de vida de quienes se apoyaron en PRODERNEA para concretar sus proyectos. Buenos Aires, 2008.





Olga haciendo queso.



Sala de elaboración de quesos.

Voces del nordeste rural: seis historias de vida de quienes se apoyaron en PRODERNEA para concretar sus proyectos. Buenos Aires, 2008.



*Ejecución de una actividad del plan sanitario*

## La adopción de **tecnología**

**PSA/SAGPYA. 5 Años de política social con pequeños productores minifundistas: 1993-98. Buenos Aires, 1999.**





Hynes, S. Riqueza latente: otra mirada sobre el desarrollo rural. Buenos Aires : Ilustradas, 2008.



Hynes, S. Riqueza latente: otra mirada sobre el desarrollo rural. Buenos Aires : Ilustradas, 2008.





Sergio y Ramón entre la hilera de yerba que limita las chacras.



Proyectos en marcha: monitoreo y evaluación de los emprendimientos de PRODERNOA en la provincia de Tucumán. Buenos Aires: PRODERNOA, 2009.

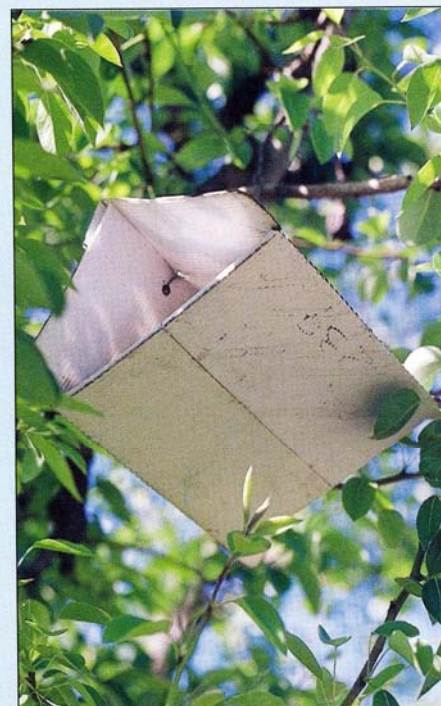


▲ Primera foto  
*Bioplanta de producción  
de insectos benéficos. Mendoza.*

▲ Segunda foto  
*Apareamiento de moscas.*

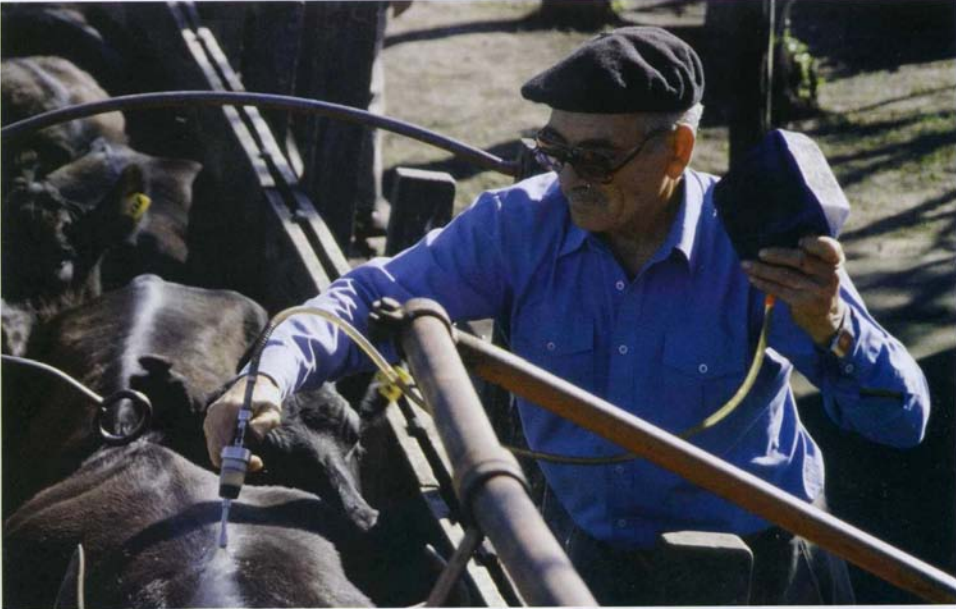
SAGPYA/PSA. Servir al agro. Buenos Aires, 2006.





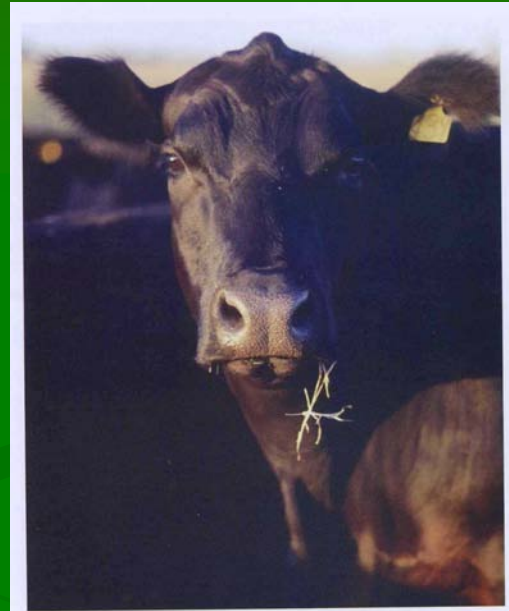
▲  
*Monitoreo de plagas por  
observación a campo  
y trampeo. Mendoza.*

SAGPYA/PSA. Servir al agro. Buenos Aires, 2006.



▲  
*Control sanitario  
en ganado bovino.*

1. LOS PROYECTOS NACIONALES  
EJECUTADOS POR EL SENASA



▲  
*Ganado vacuno  
libre de aftosa.*

dos proyectos de re  
para recuperar el st  
netividad de las ex

SAGPYA/PROSAP. Servir al agro. Buenos Aires, 2006.





Plantas de pimiento en cultivo con frutos en estado de madurez para cosecha.



Construcción de secadero con base de cañizo.



Secadero con base de cañizo.



Secadero con base de bandejas móviles cargadas con fruto fresco, al inicio del secado.



Vista general del secadero tipo microtúnel sobrelevado.



Productoras colocando cobertura de polietileno perforado.



Secadero con base de cañizo cargado con fruto fresco, al inicio del secado.



Frutos de pimientos secos, listos para su procesamiento.

Tsakoumagko, P. Tecnología y Pequeños Productores Agropecuarios en la Argentina. Buenos Aires: MAGyP, 2009.



**Centro de Documentación e Información  
Agropecuaria**

**Ministerio de Agricultura, Ganadería y  
Pesca**